



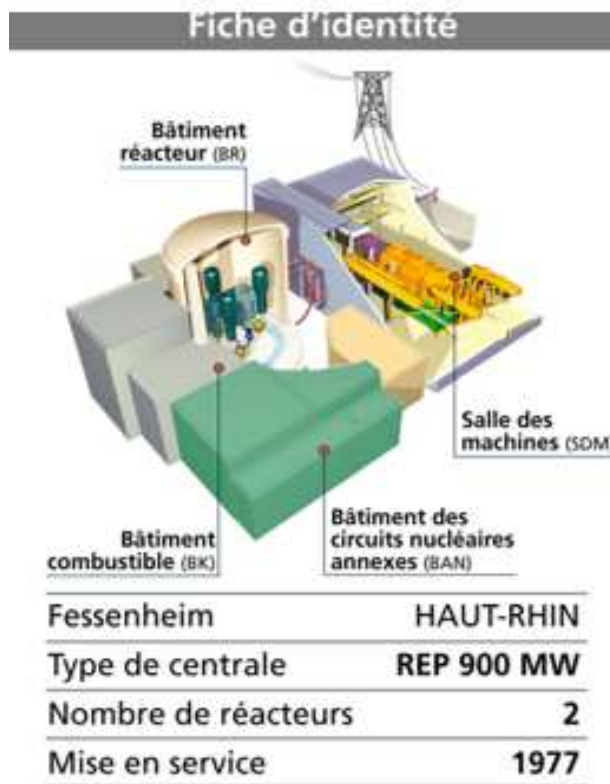
CENTRALE
NUCLÉAIRE
DE FESSENHEIM

RÉUNION PUBLIQUE PRÉSENTATION DU CENTRE NUCLÉAIRE DE PRODUCTION D'ELECTRICITÉ DE FESSENHEIM

7 JUIN 2018



PRÉSENTATION DU SITE INDUSTRIEL



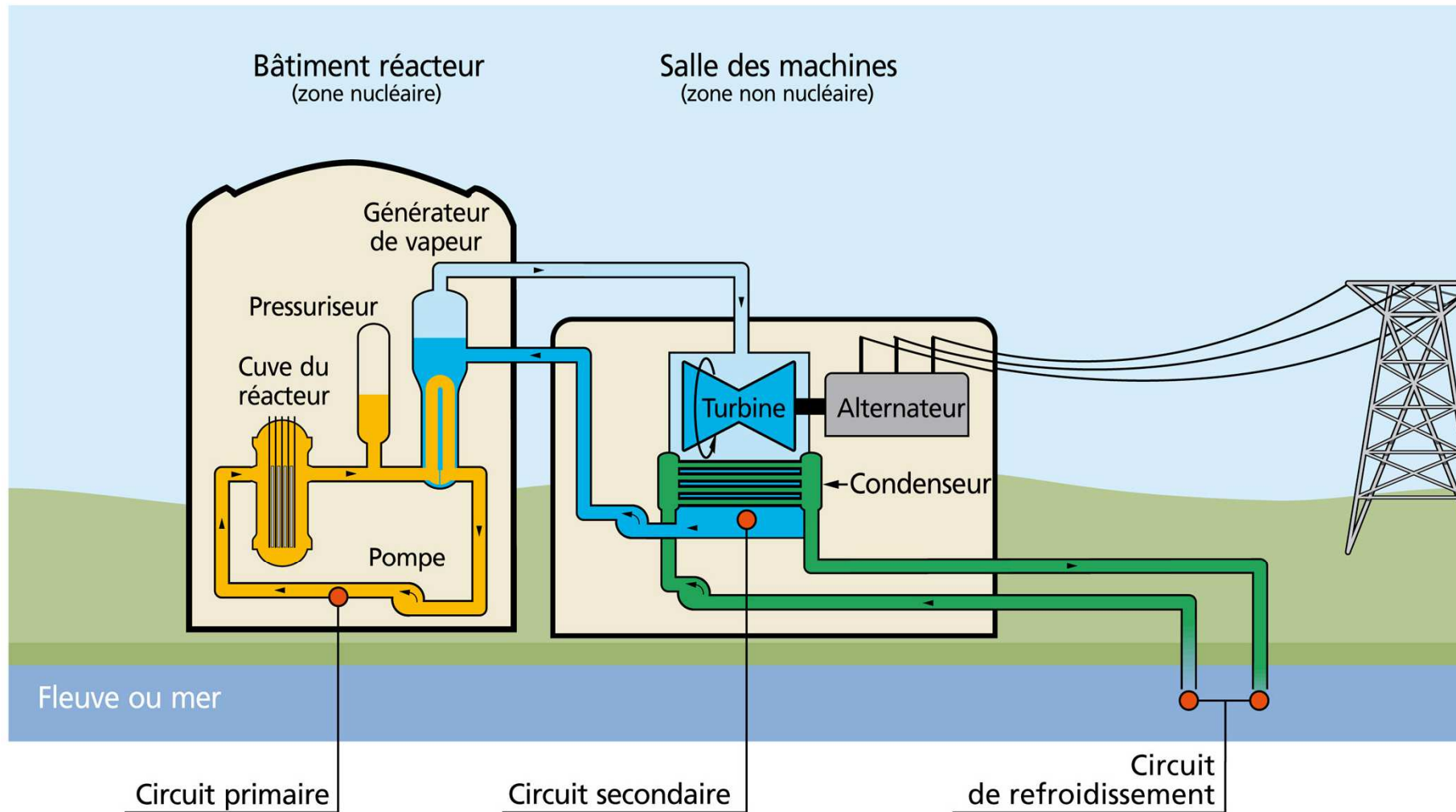
1200 salariés
permanents
(EDF et Prestataires)

10 milliards de kWh
produits en moyenne
chaque année en toute sûreté

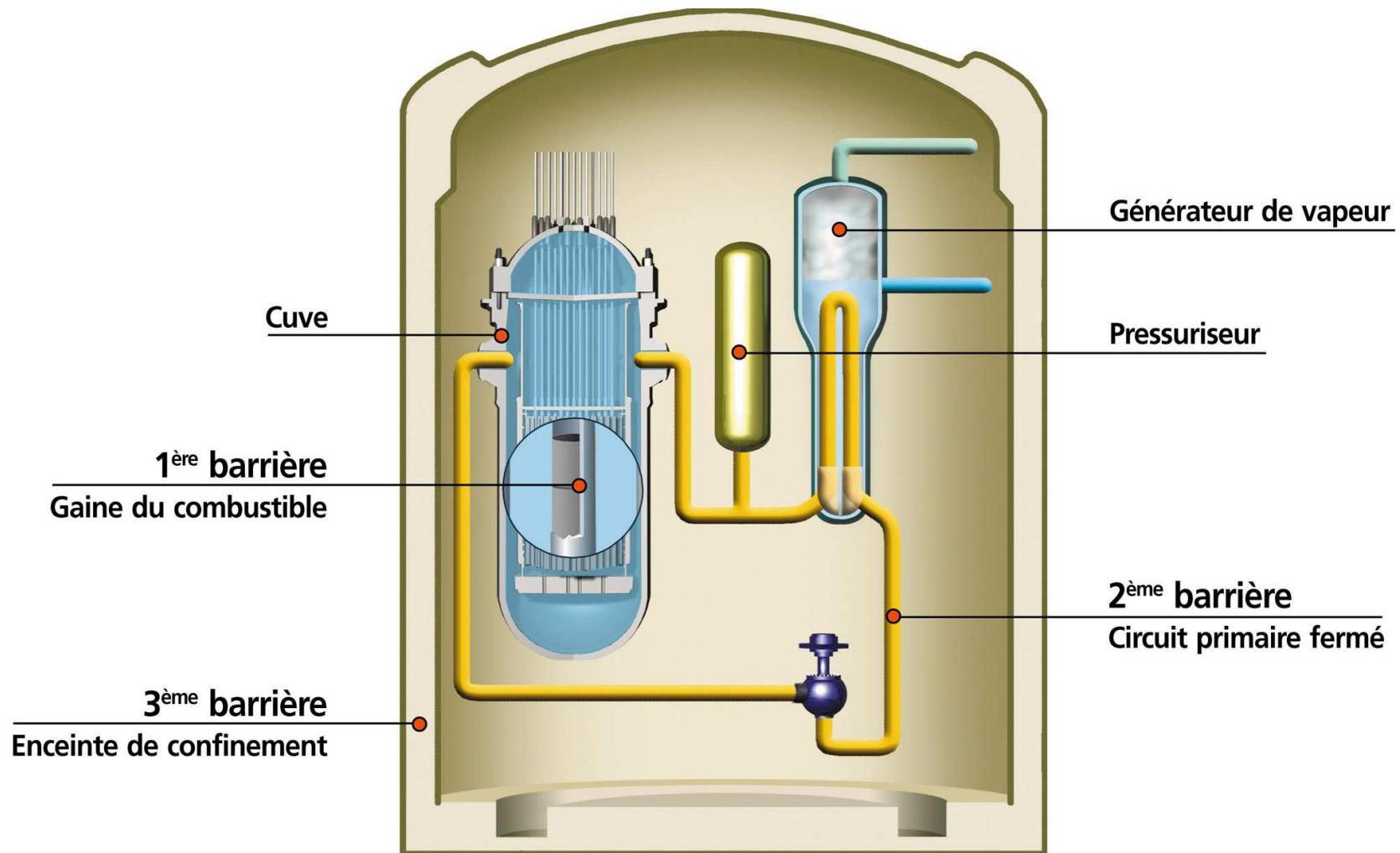
Environ 45 millions €
de taxes et impôts
versés chaque année

LE CNPE DE FESSENHEIM, UN ACTEUR INCONTOURNABLE DU BASSIN RHENAN

PRINCIPES DE FONCTIONNEMENT : 3 CIRCUITS INDÉPENDANTS



TROIS BARRIÈRES ÉTANCHES DE CONFINEMENT



UNE PRIORITÉ ABSOLUE : LA SÛRETÉ DES INSTALLATIONS

- Une prise en compte dès la conception, basée sur le principe de la défense en profondeur :
redondance, diversification et séparation physique des systèmes et des matériels.
- Une amélioration continue en exploitation :
les réexamens de sûreté (évolutions techniques et technologiques, retours d'expériences), la formation du personnel, les contrôles internes et de l'Autorité de Sûreté Nucléaire.



1^{er} site
du parc nucléaire d'EDF
à avoir réalisé l'intégralité
des prescriptions techniques
demandées par l'ASN
à l'issue des VD3

65 millions €
investi en 2017 à Fessenheim
pour garantir un fonctionnement
en toute sûreté
des deux unités

20 inspections
réalisées en 2017
par l'ASN
(17 programmées
& 3 inopinées)

DES ÉQUIPES PROFESSIONNELLES 24H/24, 365 JOURS/AN

- **Un personnel hautement qualifié grâce à un long cursus de formation**
Exemple, de 2 à 4 années, alternant modules théoriques et stages pratiques pour un opérateur.
- **Des outils performants pour le développement des compétences**
 - ✓ Un chantier école de 250 m²
 - ✓ Un simulateur de pilotage, réplique exacte de la salle des commandes
 - ✓ Un espace maquettes

Plus de 81 800 h
de formation dispensées
au personnel en 2017
= 100h/salarié EDF

7000 h
de formation dispensées
sur le simulateur
de pilotage en 2017



LE PLAN D'URGENCE INTERNE (PUI)

- **Une organisation :**
 - ✓ mobilisable 7 jours sur 7, 24h/24h en moins d'une heure.
 - ✓ qui s'appuie sur les compétences de 350 personnes d'astreinte formées et entraînées régulièrement.
- **5 exercices et entraînements en moyenne par an :**
 - sûreté et Radiologique, incendie, secours à victimes, accident de transport,...
- **Des relations formalisées**
 - au travers de conventions avec le SDIS, les Hôpitaux, la Préfecture,...



LE PLAN D'URGENCE INTERNE (PUI)

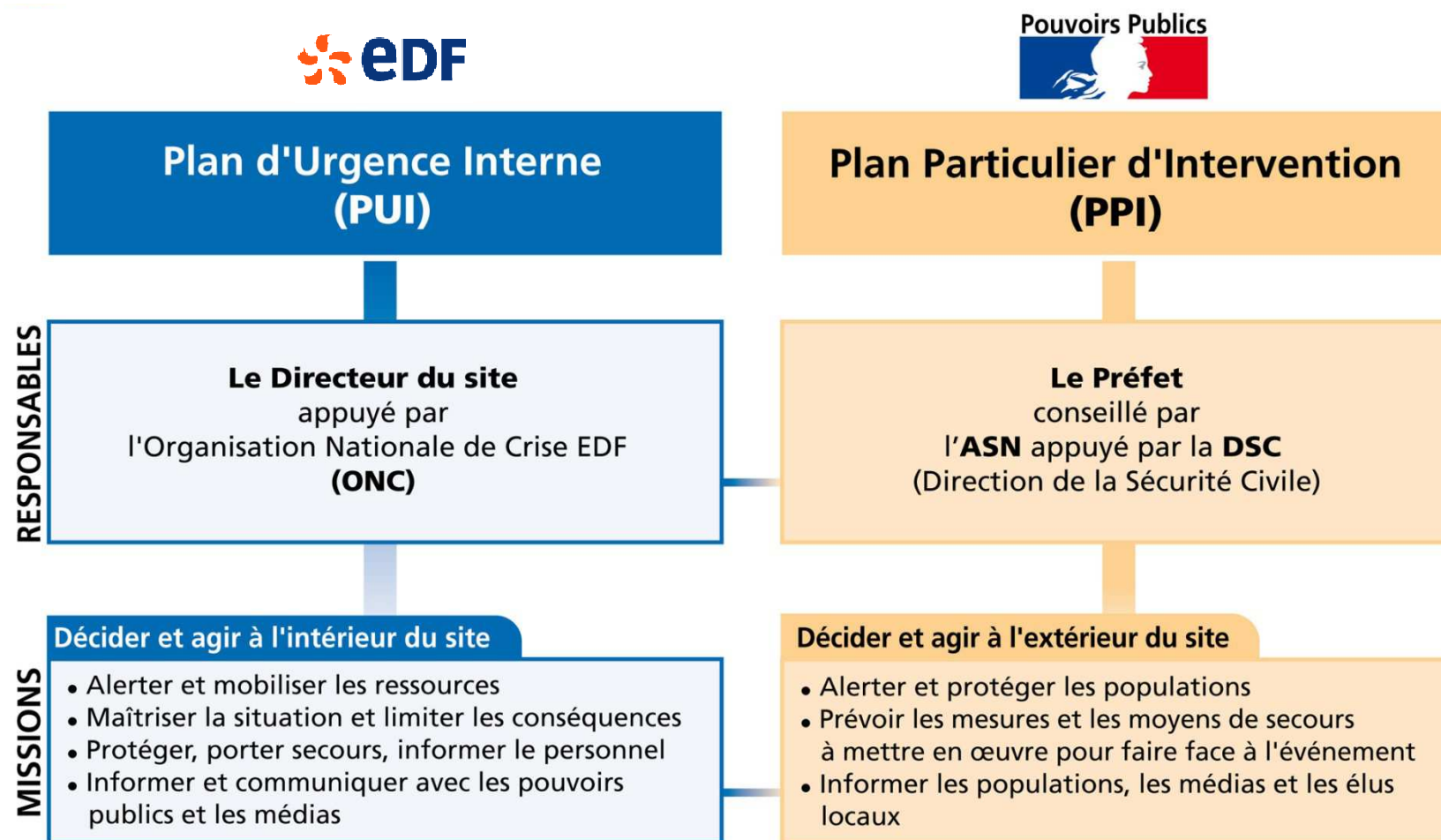
Localisation des équipes sur la centrale :

- Une équipe en salle de commande.
- Une équipe d'experts à proximité de la salle de commande.
- Une équipe de commandement Direction, moyens et Environnement au Bâtiment De Sécurité (BDS).
- Ces équipes (Postes de Commandement) sont en interface avec l'ASN, la Préfecture, l'organisation nationale de crise.



ORGANISATION DE CRISE NUCLÉAIRE

PUI PPI Organisation de crise locale



**MERCI
DE VOTRE ATTENTION**